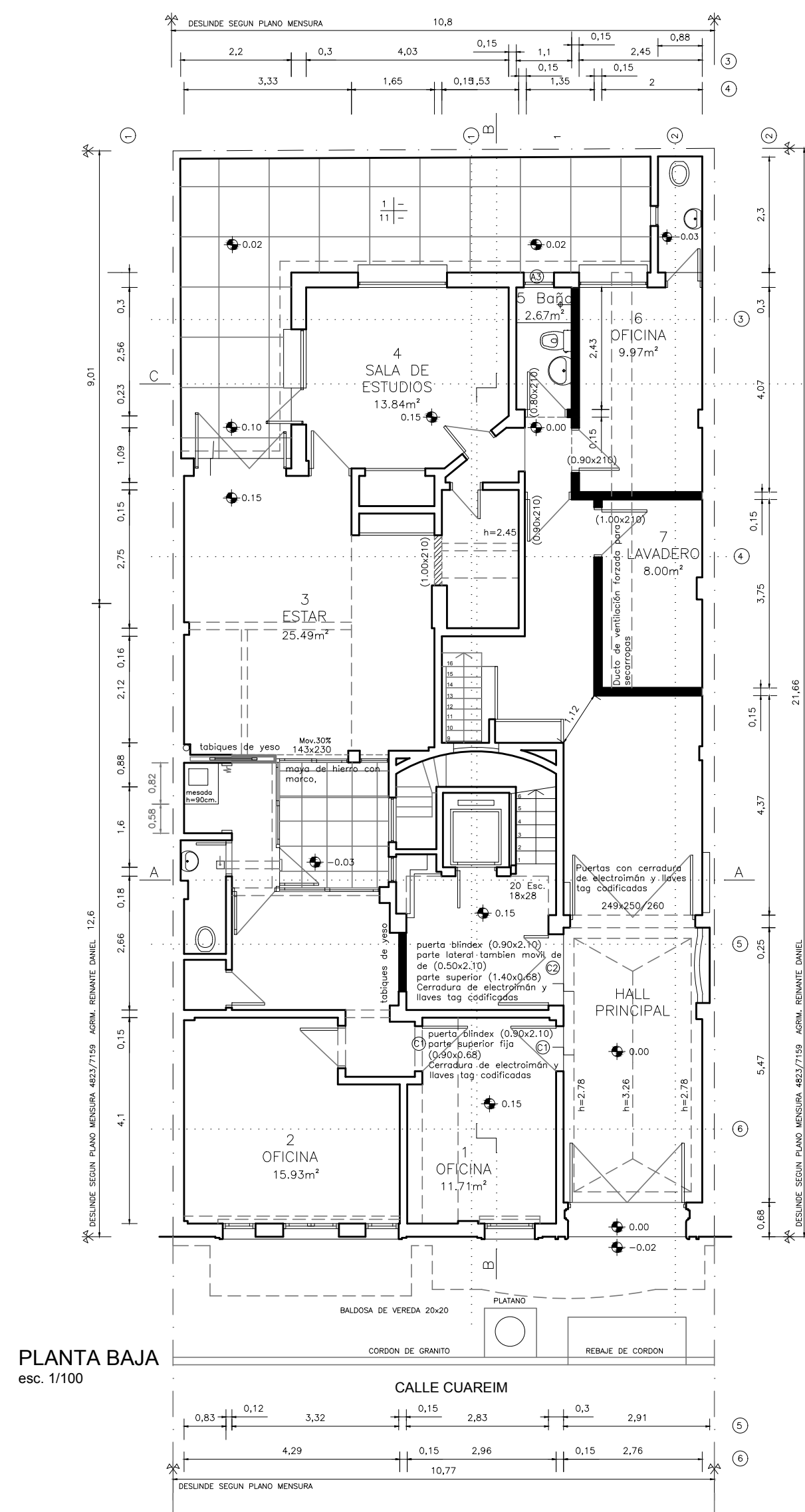
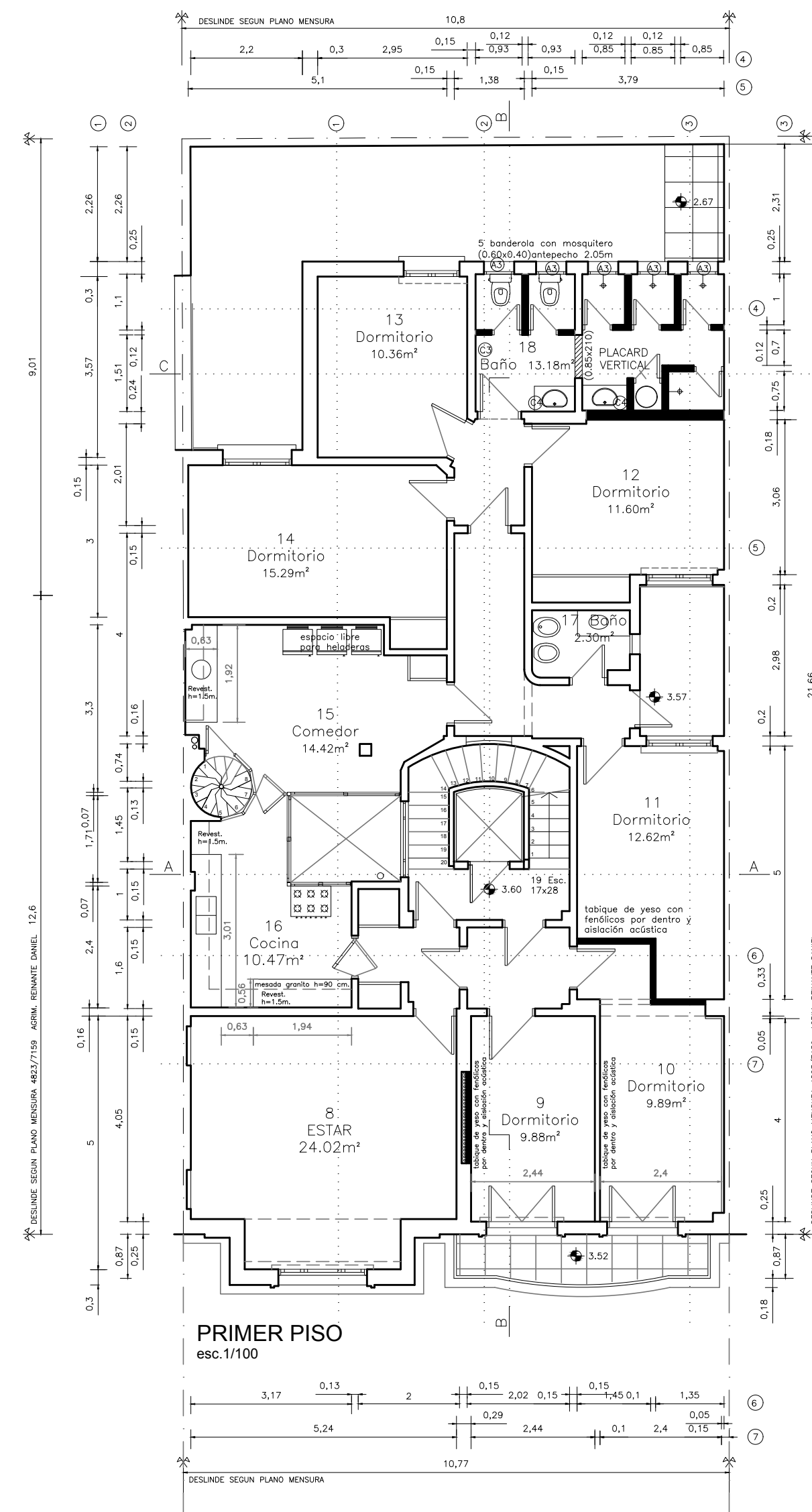


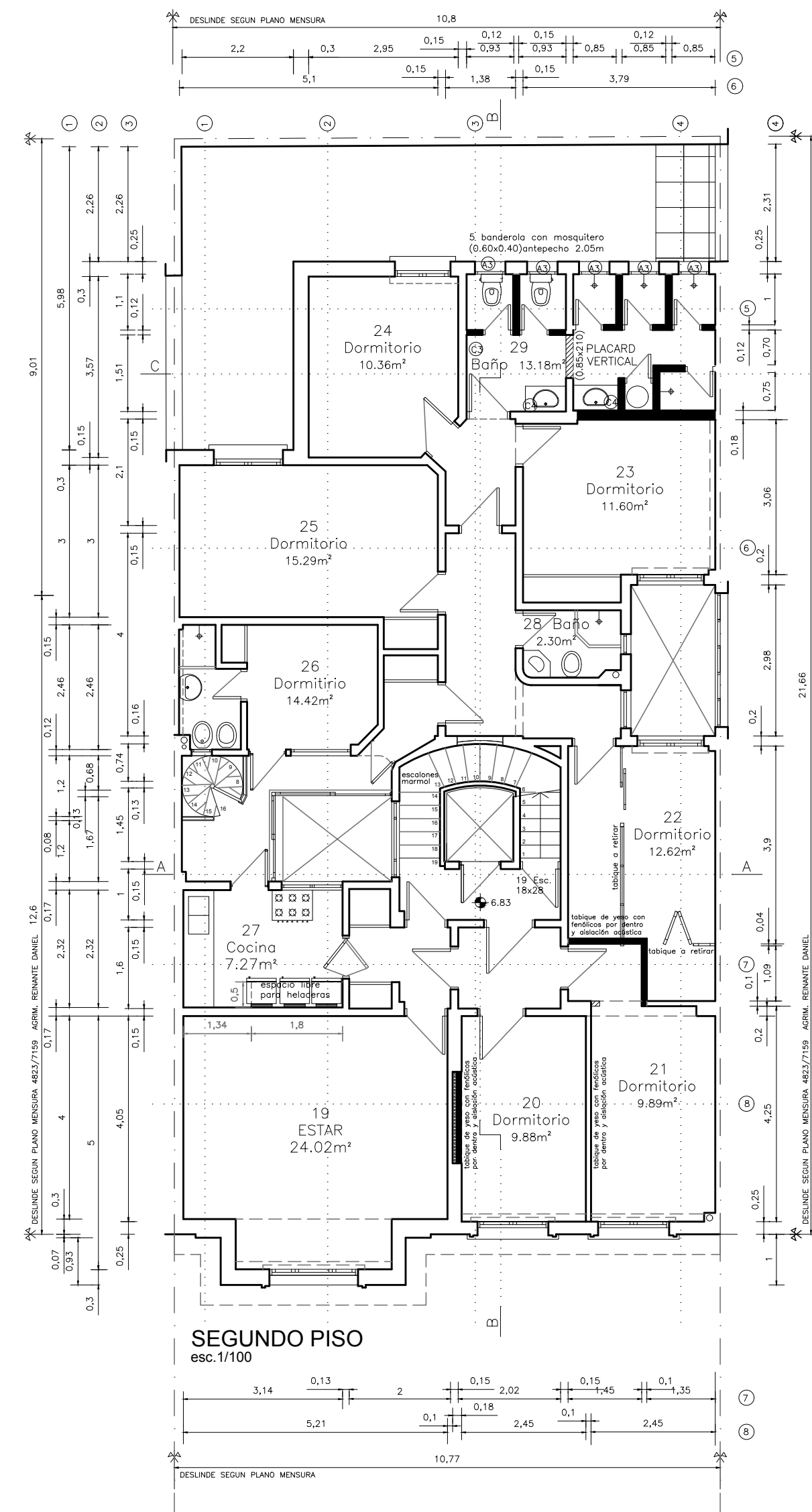
NIVEL -3.20
esc. 1/100



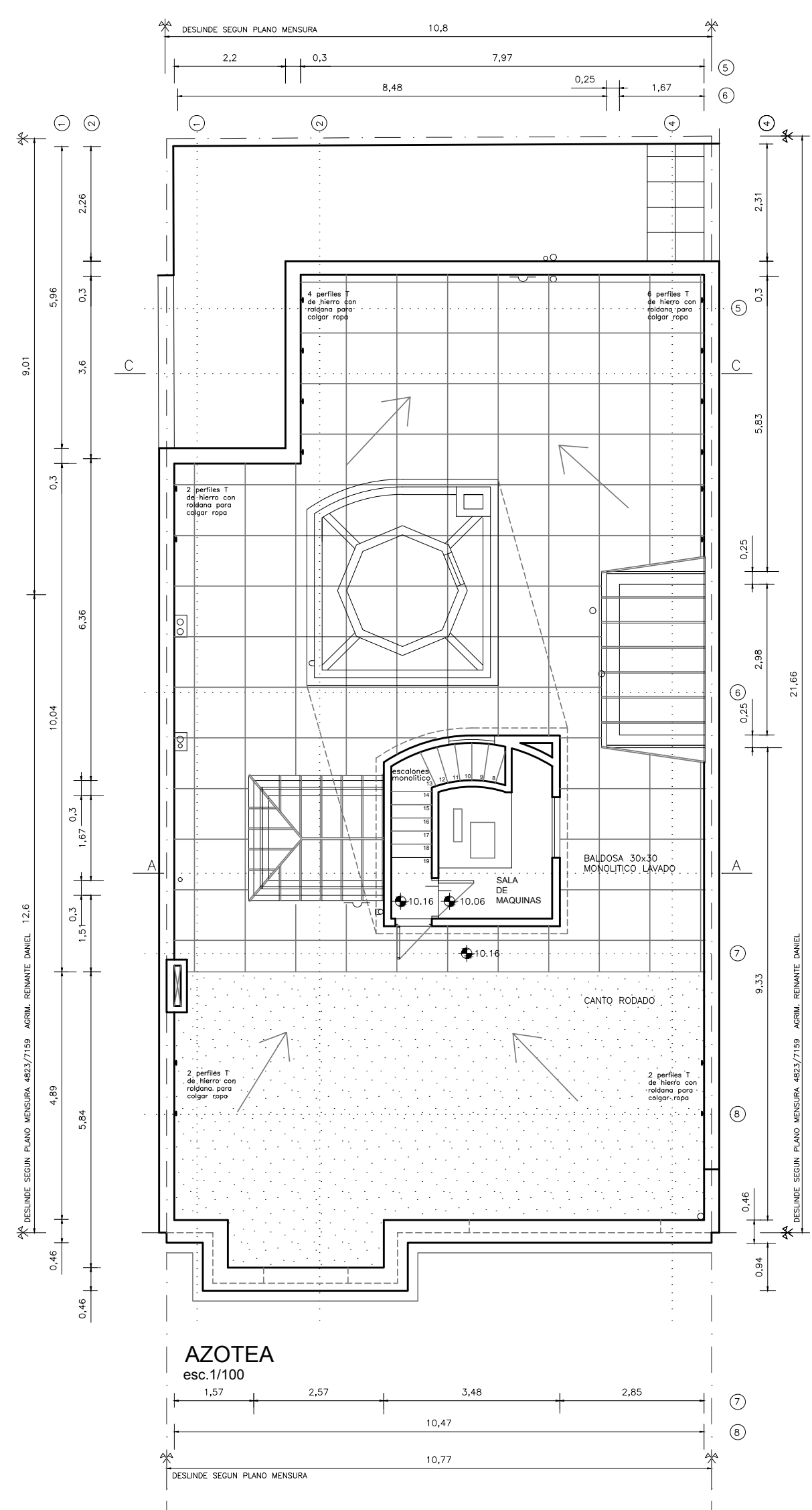
PLANTA BAJA
esc. 1/100



PRIMER PISO
esc. 1/100



SEGUNDO PISO
esc. 1/100



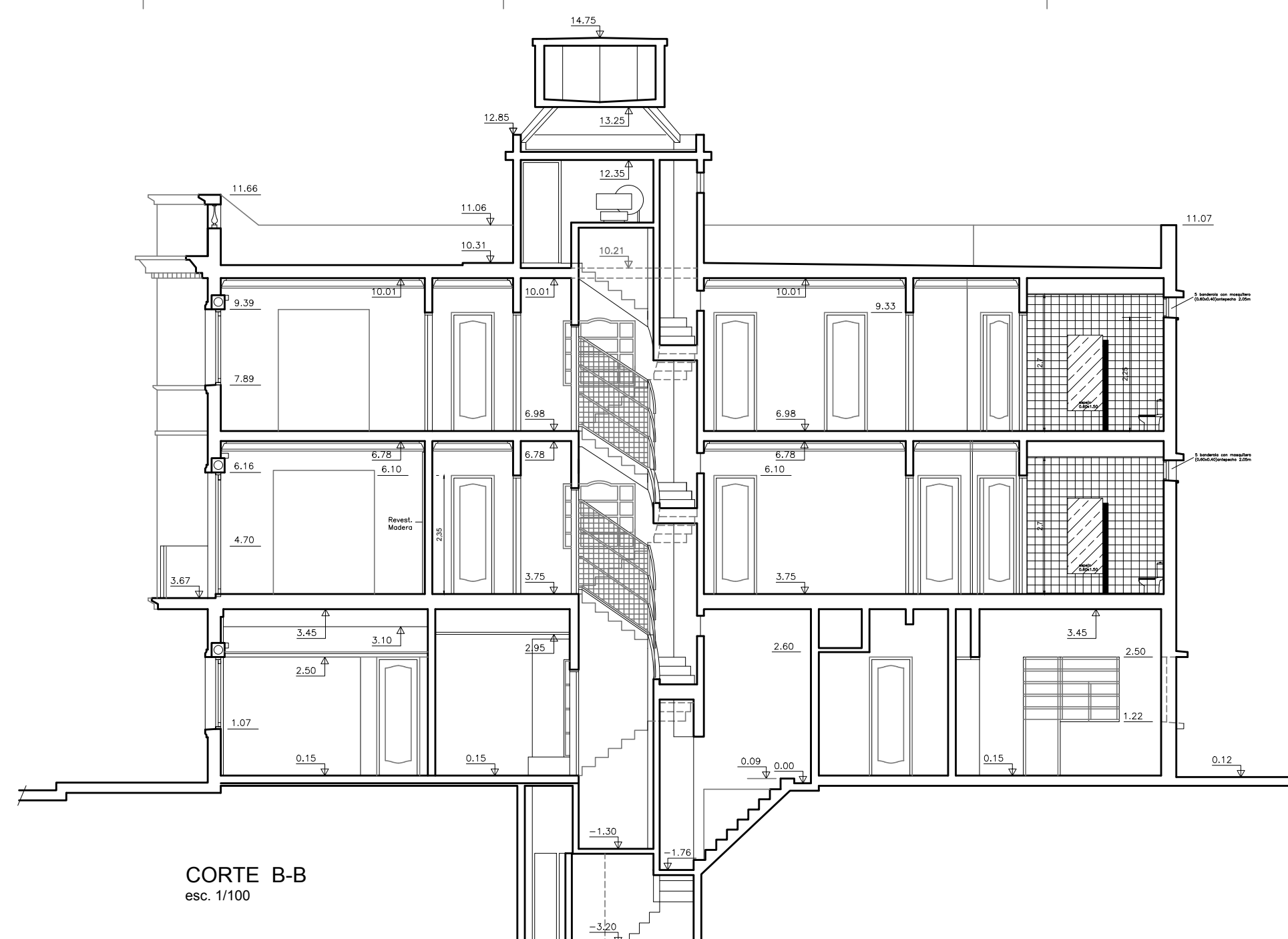
AZOTEA
esc. 1/100



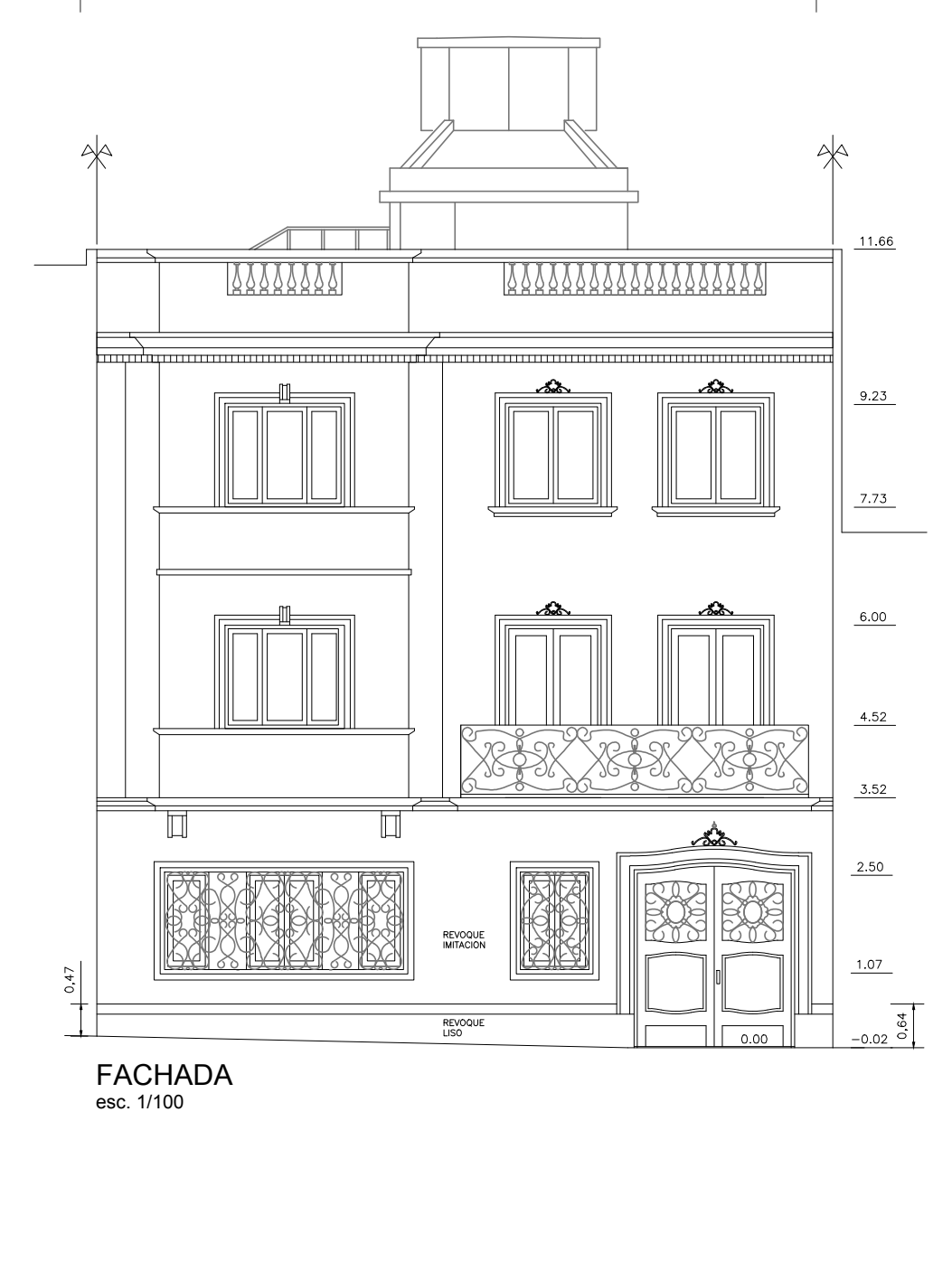
CORTE C-C
esc. 1/100



CORTE A-A
esc. 1/100



CORTE B-B
esc. 1/100



FACHADA
esc. 1/100

REFERENCIAS

- existente
- a construir
- a demoler

INTENDENCIA DEPARTAMENTAL DE RIVERA
DIRECCION GENERAL DE OBRAS: Arq. Martín García

A1
2020

OBRA: HOGAR ESTUDIANTIL DE RIVERA EN MONTEVIDEO		PLANO: PLANTAS, CORTES y FACHADAS	
DIBUJANTE: Patricia Alves	FECHA: JULIO 2019	Cuareim N° 1533	TECNICO: Arq. Martín García
	ESCALA: 1/100	LAMINA N°	